



## La joaillière Clémence Pellegrin crée en exclusivité pour l'Ecrin du Vin l'habillage de 30 coffrets-bijoux associant en incrustation bois et cristaux Swarovski

Clémence Pellegrin, artisane passionnée par le bijou, par la création originale et personnalisée, est une artiste à part entière qui a choisi d'installer son atelier de bijouterie-joaillerie dans la maison familiale, au cœur de la campagne Segonzacaise (Charente).

En partenariat avec Éric Micouveau, concepteur de la marque **l'Écrin du Vin**, **L'Atelier Pleem** qu'elle a créé a travaillé autour d'un projet associant les coffrets bois de présentation artistique de vins et spiritueux, techniques artisanales de bijouterie et sertissage d'oxydes de zirconium Swarovski.

La formation en joaillerie, sertissage, gemmologie de Clémence Pellegrin a développé son aptitude à créer des bijoux à partir de matériaux différents, or, argent, platine, bois, associés aux pierres précieuses...

**Sertir sur bois est une première pour Clémence Pellegrin et une création originale dont 30 pièces de 3 modèles différents vont intégrer la collection de coffrets d'artistes développée par L'Ecrin du vin.**

*[ Lorsque j'ai vu les écrins de la maison "l'Ecrin du vin", premièrement bluffée par le talent, le concept et ces découpes laser qui me rappellent le repéré en bijouterie, je me suis dit ce sont des bijoux de maison. Lorsque j'ai rencontré Eric Micouveau pour son projet d'y sertir des pierres, les idées ont fusé et c'est un réel plaisir d'avoir pu travailler sur ce projet.]*

*Clémence Pellegrin*

### Trois coffrets « bijoux de maison »



Coffret « **L'Audacieux Précieux** »<sup>(1)</sup> : ce modèle, parmi les plus populaires de la série des coffrets à glissière dentelée au laser, est devenu un bijou à l'issue de 5 heures de travail avec fixation de griffes et sertissage de 16 oxydes de zirconium Swarovski rouges et 4 blanches de 5 mm.

Coffret « **Le Rêveur Scintillant** »<sup>(2)</sup> (photo) : ce modèle est habillé par 11 pierres, oxydes de zirconium Swarovski blanc et bleus de 4 à 8 mm, en serti clos, ajustés dans l'épaisseur des repérées avec fil d'argent 925 soudé de façon à ajuster les sertissures.

Coffret « **Le Naturel Mystique** » : actuellement en cours de réflexion, il sera orné de pierres vertes et blanches en oxydes de zirconium Swarovski.

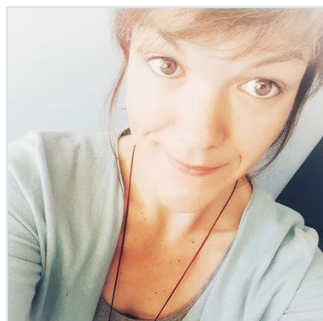
Clémence propose à chacun de choisir les couleurs des pierres afin de personnaliser son cadeau. Tout comme l'essentiel des coffrets de l'Ecrin du vin, ces créations se transforment en lampe lorsque la bouteille de vin qu'elles contenaient a été dégustée.

En vente sur : <https://lecrinduvin.fr> - ces coffrets en pin peuvent être disponibles dans d'autres essences de bois

<sup>(1)</sup>A partir de 270€ - <sup>(2)</sup>A partir de 210 €



### A propos de Clémence Pellegrin



Sa passion innée pour le dessin, son sens intuitif de la création, ont naturellement orienté Clémence Pellegrin vers un CAP art du bijou et joyau mettant en lien sa sensibilité artistique et l'histoire de l'art. Passionnée par ses deux premières années d'alternance, elle a complété sa connaissance de l'univers du bijou en faisant une mention complémentaire joaillerie, sertissage et un BP gemmologie. Sa formation achevée, elle travaille plusieurs années dans différents ateliers un peu partout en France, effectuant réparation, fabrication, création, grattage de fonte... Ces différentes collaborations ont confirmé son aptitude à créer des bijoux à partir de matériaux différents or, argent, platine, bois, associés aux pierres précieuses.

En 2016, à 29 ans, elle choisit de revenir dans sa région natale La Charente, à Segonzac, d'y monter son entreprise et de créer l'Atelier Pleem. Elle applique le savoir-faire acquis afin de créer et développer des bijoux uniques et personnalisés pour ses clients... des bijoux qui sont le fruit de l'imaginaire et de l'histoire sentimentale de ses clients. Des créations portées par l'amour, celui du ou de la commanditaire du bijou, celui de Clémence pour qui chaque création est un joyau porteur d'une histoire singulière. Si créer est sa passion, cette native du pays du Cognac est également sensible aux spiritueux et savoir-faire français : en 2017 elle a collaboré avec Uniblancdesign pour la création d'un bouchon de carafe "Arôme". Présenté au concours Atelier d'art de France, il fut exposé au Carrousel du Louvre. Aujourd'hui, elle crée pour l'Ecrin du vin une série limitée de coffrets adaptés à la présentation des vins et des spiritueux

### A propos de "L'écrin du vin" / Eric Micouveau

La marque est basée sur un concept malin, technologique et élégant : donner de la valeur ajoutée commerciale, artistique et décorative, aux coffrets bois de présentation des vins et spiritueux. Ingénieur de formation, Eric Micouveau a imaginé ce concept en associant deux de ses passions : la région viticole bordelaise où il demeure et la création d'objets grâce à la découpe laser CO2 avec finitions manuelles. La transformation en objet décoratif modulable constitue une étape décisive dans le développement de la marque, en associant le coffret à un kit lampe DIY (Do It Yourself). Ces coffrets ont inspiré des artistes auxquels Eric Micouveau a proposé de collaborer pour la réalisation d'une collection unique et décalée : **Jofo, Andrea Ho Posani, Gilles Koné - Zatié, Christine Berger.**

